

Vrijstaande 3-kamer recreatiewoning met royale tuin



Aderweg 8 R32 te Roelofarendsveen



Scan mij!

Meer informatie
vindt u hier.

Let op; De koopsom is inclusief volledige inventaris. Het is dus direct te betrekken en/of te verhuren. Genieten van het buitenleven, de rust, de vrijheid, varen op het meer of juist geïnteresseerd in een investering met een leuk rendement? Op Park de Wijde Aa komt binnenkort een goed onderhouden vrijstaande 3-kamer recreatiewoning met royale tuin en twee parkeerplaatsen beschikbaar.

Aderweg 8, R32 te Roelofarendsveen

Park en omgeving:

Deze recreatiewoning is gelegen in een kleinschalig en erg gemoedelijk vakantiepark, Park Wijde Aa. Op dit vakantiepark treft u luxe en moderne chalets en vakantiewoningen. De Wijde Aa ligt aan de staande mastroute. Er is een open vaarverbinding met o.a. het Braassemermeer, de Kagerplassen en de Westeinderplassen. Bij het park hoort een jachthaven waar u een ligplaats voor uw eigen boot, of een sloep of zeilboot kunt huren. Er zijn verschillende faciliteiten zoals open zwemwater met een zwemsteiger, een tennisbaan, een leuk sportveldje, skelters en een speelschuur. Daarnaast beschikt het park over zeer snel internet (glasvezel).

Vanwege de centrale ligging in het Groene Hart kunt u in de omgeving heerlijk wandelen en fietsen. De steden Amsterdam, Leiden en Den Haag, alsmede luchthaven Schiphol en de Zuid-Hollandse stranden zijn snel en eenvoudig te bereiken, dit maakt deze woning een ideale uitvalbasis voor diverse doeleinden en/of een interessante investering.

Indeling woning:

Begane grond:

Via de oprit met plaats voor twee auto's komt u bij de woning. Entree, hal met meterkast, toilet en in pandige berging met opstelling voor de wasmachine en cv-installatie, ruime, lichte en tuingerichte woonkamer met open keuken in hoekopstelling en trapopgang naar de bovengelegen etage.

De keuken beschikt onder meer over een 4-pits gasstel met afzuigkap, een vaatwasser, een combioven magnetron en een koelkast met vriesvakje.

Eerste etage:

De ruime overloop geeft toegang tot twee slaapkamers, de badkamer en het balkon. De overloop is in ruim genoeg om een slaapbank te plaatsen. De badkamer beschikt over een toilet, douchecabine, een bad, wastafel met spiegelmedicijnkastje.

Tuin:

De woning beschikt over een riante en fraaie tuin rondom de woning. Ruimte genoeg om te ontspannen en te genieten van de buitenlucht. De tuin is ingericht met veel groen en borders met diverse onderhoudsvriendelijke beplanting. In de tuin bevindt zich een houten berging welke ideaal is voor het opbergen van tuingereedschap, tuinmeubilair en om uw fiets(en) droog en veilig te stallen.

Goed om te weten:

Vrijstaande recreatiewoning op ruim perceel met twee parkeerplaatsen op eigen terrein.

Vele activiteiten op zowel vakantiepark als daaromheen.

Zeer gunstige ligging ten aanzien van Schiphol, alle grote steden en de kust.

Bouwjaar: 2003.

Gebruiksoppervlakte wonen: 81,5 m².

Gebouw gebonden buitenruimte: 11 m².

Inhoud woning: 271 m³.

Eigendom belast met erfpacht, canon eeuwigdurend afgekocht.

Parkkosten voor onderhoud en beheer bedragen € 150,- per maand.

Goede verhuurmogelijkheden.

Eventuele verhuur dient te verlopen via Park Wijde Aa.

Oplevering: kan snel.

De woning heeft een recreatiebestemming, dat betekent dat u elders een vaste woon- of verblijfplaats moet hebben.

NB; The purchase price includes complete inventory. It can therefore be occupied and/or rented out immediately.

Enjoy the outdoors, the peace and quiet, the freedom, sailing on the lake or are you interested in an investment with a nice return? A well-maintained detached 3-room holiday home with a spacious garden and two parking spaces will soon be available at Park de Wijde Aa.

Aderweg 8, R32 in Roelofarendsveen

Park and surroundings:

This holiday home is located in a small-scale and very friendly holiday park, Park Wijde Aa. At this holiday park you will find luxurious and modern chalets and holiday homes. The Wijde Aa is located on the standing mast route. There is an open sailing connection with, among others, the Braassemermeer, the Kagerplassen and the Westeinderplassen. The park has a marina where you can rent a mooring for your own boat, or a sloop or sailboat. There are various facilities such as open swimming water with a swimming jetty, a tennis court, a nice sports field, go-karts and a play barn. The park also has fast internet.

Due to its central location in the Groene Hart, you can enjoy walking and cycling in the area. The cities of Amsterdam, Leiden and The Hague, as well as Schiphol Airport and the South Holland beaches are quickly and easily accessible, making this property an ideal base for various purposes and/or an interesting investment.

House layout:

Ground floor:

You reach the house via the driveway with space for two cars. Entrance, hall with meter cupboard, toilet and storage room with preparation for the washing machine and central heating system, spacious, bright and garden-oriented living room with open kitchen in a corner unit and stairs to the upper floor.

The kitchen is equipped with, among other things, a 4-burner gas stove with extractor hood, a dishwasher, a combination oven, microwave and a refrigerator with freezer compartment.

First floor:

The spacious landing gives access to two bedrooms, the bathroom and the balcony. The landing is spacious enough to accommodate a sofa bed. The bathroom has a toilet, shower cabin, bath, sink with mirror medicine cabinet.

Garden:

The house has a spacious and beautiful garden surrounding the house. Plenty of space to relax and enjoy the outdoors. The garden is furnished with lots of greenery and borders with various low-maintenance plants. In the garden there is a wooden shed which is ideal for storing garden tools, garden furniture and to store your bicycle(s) dry and safely.

Good to know:

Detached holiday home on a spacious plot with two parking spaces on site.

Many activities at both the holiday park and around it.

Very convenient location in relation to Schiphol, all major cities and the coast.

Year of construction: 2003.

Usable living area: 81.5 m².

Building-related outdoor area: 11 m².

House contents: 271 m³.

Property charged with leasehold, canon perpetually surrendered.

Park costs for maintenance and management amount to € 150 per month.

Good rental possibilities.

Any rental must be done via Park Wijde Aa.

Delivery: can be done quickly.

The house has a recreational destination, which means that you must have a permanent place of residence elsewhere.





























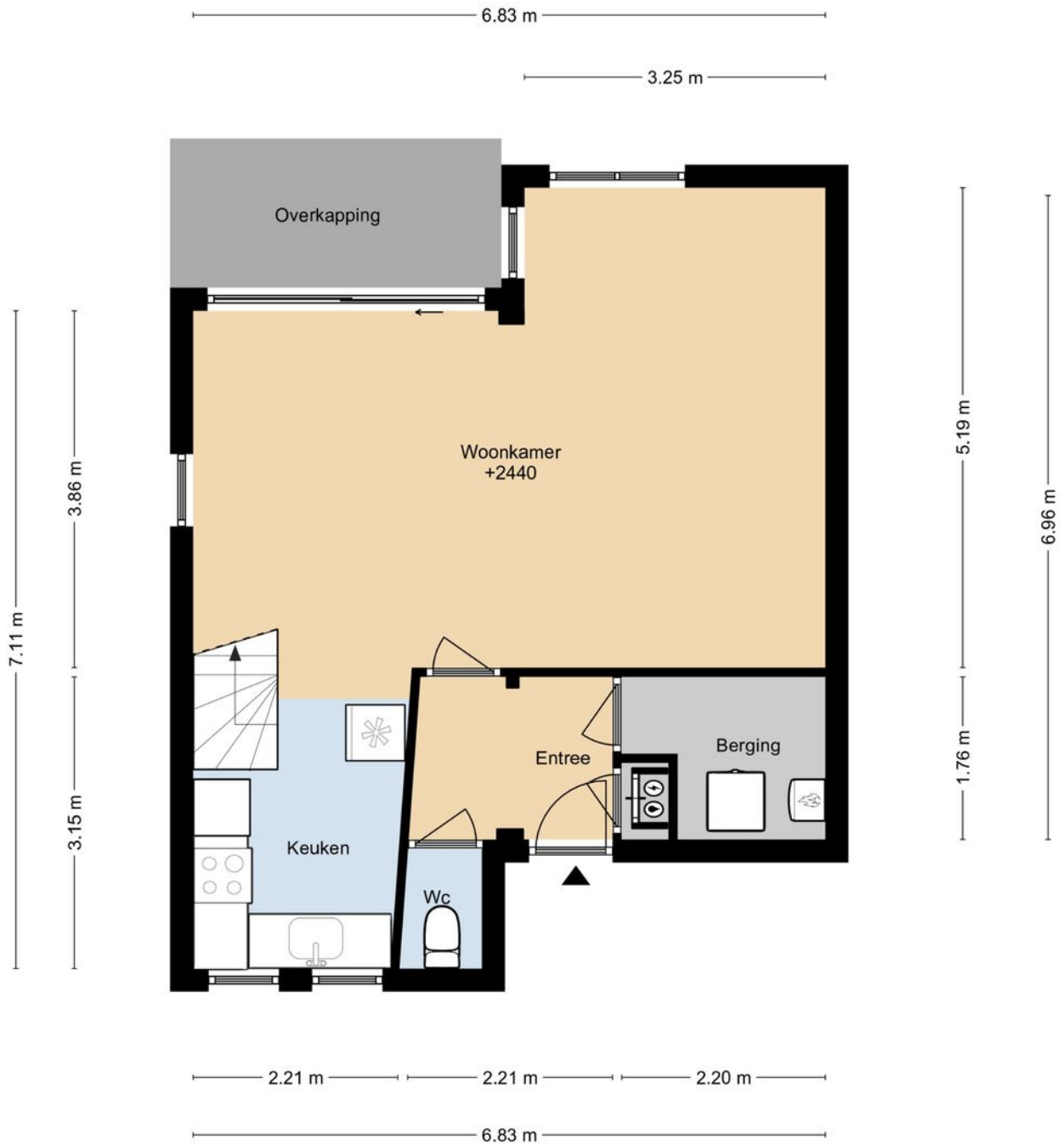






Plattegrond

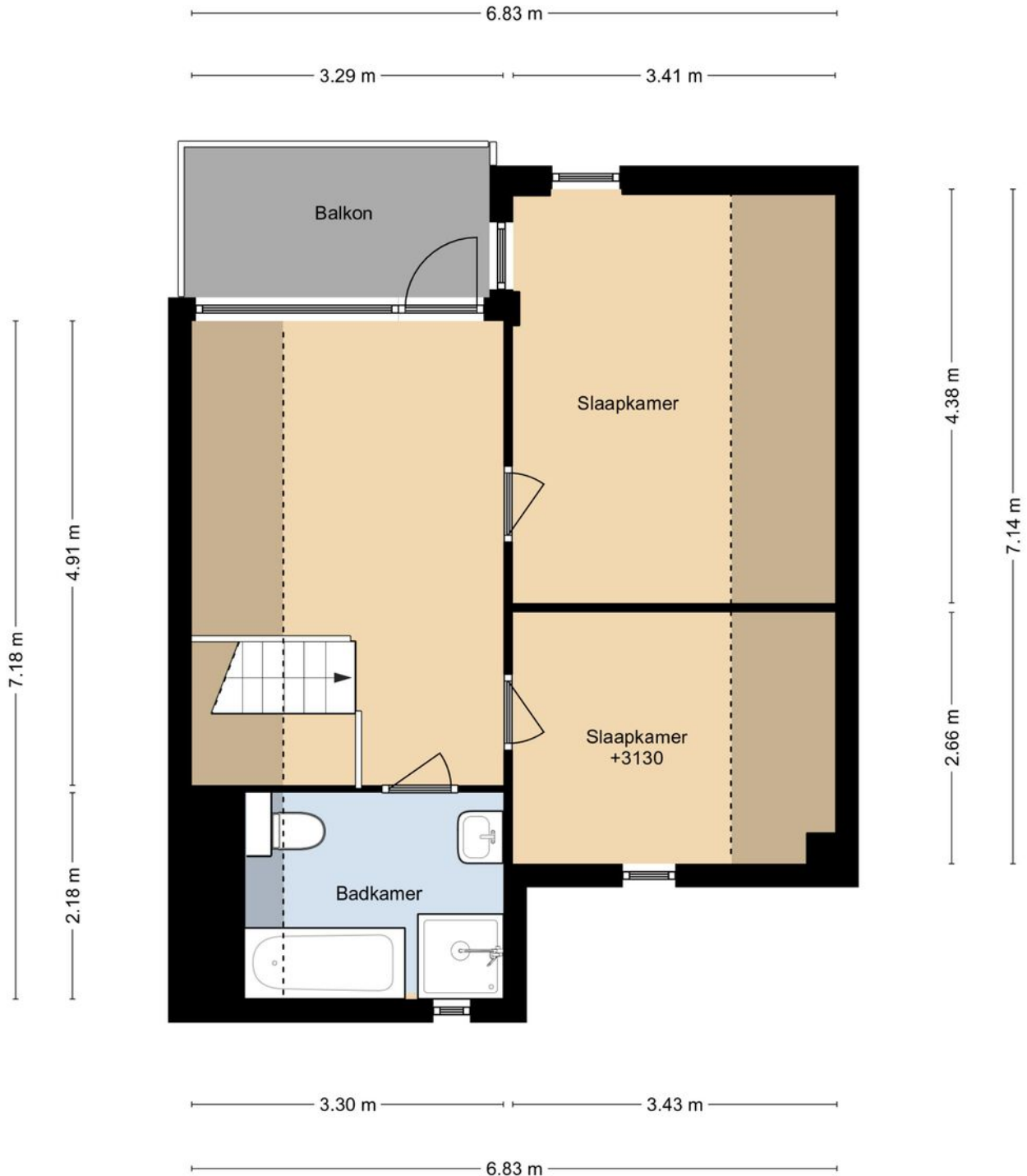
ADERWEG 8-R32 BEGANE GROND



DEZE PLATTEGRONDEN ZIJN MET DE GROOTSTE ZORG
SAMENGESTELD EN DIENEN TER INDICATIE.
ER KUNNEN GEEN RECHTEN AAN WORDEN ONTLEEND.
© WWW.DROOMHUIS360.NL

Plattegrond

ADERWEG 8-R32 1E VERDIEPING



DEZE PLATTEGRONDEN ZIJN MET DE GROOTSTE ZORG
SAMENGESTELD EN DIENEN TER INDICATIE.
ER KUNNEN GEEN RECHTEN AAN WORDEN ONTLEEND.
© WWW.DROOMHUIS360.NL

Kenmerken

BOUW:

| | |
|------------------|--------------------|
| Soort woning: | eengezinswoning |
| Soort bouw: | vrijstaande woning |
| Bouwjaar: | 2003 |
| Woonoppervlakte: | 81 m ² |
| Perceel: | 360 m ² |
| Inhoud: | 271 m ³ |

INDELING:

| | |
|---------------------|---|
| Aantal kamers: | 3 |
| Aantal slaapkamers: | 2 |
| Aantal badkamers: | 1 |
| Aantal toiletten: | 2 |

PRIJS

| | |
|------------|----------------|
| Vraagprijs | € 300.000 K.K. |
|------------|----------------|

Disclaimer: Ieder kantoor wordt onafhankelijk beheerd en geleid.

De informatie over de woning is gebaseerd op gegevens die door de klant aangeleverd zijn. Wij aanvaarden hiervoor geen aansprakelijkheid.

NADERE INFORMATIE:

Uitnodiging:

Alle door RE/MAX en verkoper verstrekte informatie moet uitsluitend gezien worden als een uitnodiging tot nader overleg cq. tot het uitbrengen van een bod.

Erfdienstbaarheden:

Indien de woning c.q. het perceel erfdienstbaarheden, kwalitatieve verplichtingen en /of andere bedingen rusten, gaan deze over op de koper en worden als bijlage behorende bij de koopakte gesteld, meestal in de vorm van het eigendomsbewijs.

Koopakte:

Behoudens nadere afspraken gelden de standaardregels, zoals deze voorkomen in de model koopakte NVM, VBO, VastgoedPro, Consumentenbond en de Vereniging Eigen Huis.

Waarborgsom/bankgarantie:

De waarborgsom bedraagt 10% en dient te worden voldaan aan de notaris binnen de vastgestelde termijn.

Ontbindende voorwaarden:

Eventueel door de koper te maken voorbehouden (zoals het verkrijgen van een woonvergunning, hypotheek of hypotheekgarantie) worden alleen vermeld als deze in de onderhandeling zijn afgesproken.



Neem contact met ons op **RE/MAX Makelaarsgilde**

Als lokale experts kennen wij de regio Leiden van binnen en buiten. U kunt bij ons terecht voor al uw vragen en advies met betrekking tot onroerend goed. Wij zijn een servicegerichte organisatie en ondersteunen u bij elke stap van het transactieproces. Van tips om uw huis verkoopklaar te maken tot aan het verzorgen van een naamplaatje voor de nieuwe eigenaar van uw woning. Onze beroemde slogan luidt: "Niemand in de wereld verkoopt meer onroerend goed dan RE/MAX." Laat ons u overtuigen.



Andre Bunnig
Makelaar o.z.

M 06 21 21 54 00
T 071 51 62 377
E andrebunnig@remax.nl

Andre Bunnig t.h.o.d.n. RE/MAX Premium Makelaars

Levendaal 73 - 75
2311JE LEIDEN
E andrebunnig@remax.nl

www.remax.nl/andrebunnig

RE/MAX
Makelaarsgilde (Leiden)