

Comfortabel en knusse studiowoning gelegen in het hart van Leiden



Lange Mare 59 A te Leiden



Scan mij!

Meer informatie
vindt u hier.

Welkom bij deze ideale start in Leiden! Deze studiowoning is de perfecte keuze voor starters of studerende jongeren die op zoek zijn naar comfort, gemak en een knusse woonplek.

Gelegen in het hart van het historische Leiden, bevindt zich dit appartement slechts één straat verwijderd van de levendige winkelstraat Haarlemmerstraat. In de directe omgeving zijn er talloze restaurants, cafés, kledingwinkels en meer te vinden.

Het appartement bevindt zich op de eerste verdieping en kenmerkt zich door enorme ramen waardoor er veel natuurlijk licht in de woonkamer komt. De woonkamer biedt veel mogelijkheden voor creatieve inrichting, en de aanwezige schouw voegt een karakteristiek tintje toe.

Met een praktische indeling zijn er geen onbenutte vierkante meters in dit appartement. De slaapkamer is strategisch geplaatst voor maximale efficiëntie.

De keuken is uitgerust met alle benodigde apparatuur, en de badkamer beschikt over een douchecabine, wastafel en toilet.

Dit appartement biedt de perfecte combinatie van stijl, functionaliteit en een gunstige ligging, waardoor het een geweldige keuze is voor een comfortabel leven in het bruisende Leiden.

Bijzonderheden:

- Bouwjaar 1850
- Woonoppervlak ca 35m²
- Actieve vereniging van eigenaars €106,51 per maand
- Voorschot gas, water en licht €74,46 per maand
- Gelegen de op 1e etage
- Voorzien van een gezamenlijk verwarmingssysteem
- Bij woningen gebouwd voor 1994 nemen wij standaard een asbest- en ouderdomsclausule op



















Plattegrond

Lange Mare 59A | Leiden 1e Etage

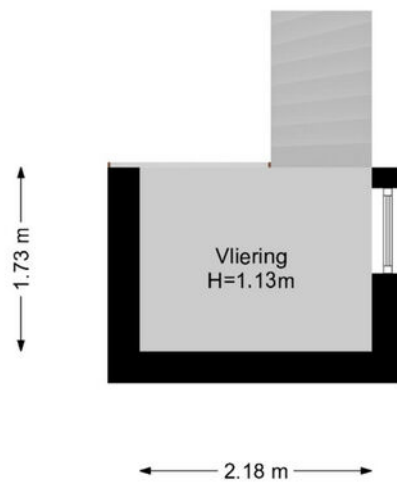


De plattegronden zijn geproduceerd voor promotionele doeleinden en ter indicatie.
Aan de plattegronden kunnen geen rechten worden ontleend.
www.woonkeur365.nl



Plattegrond

Lange Mare 59A | Leiden Vliering



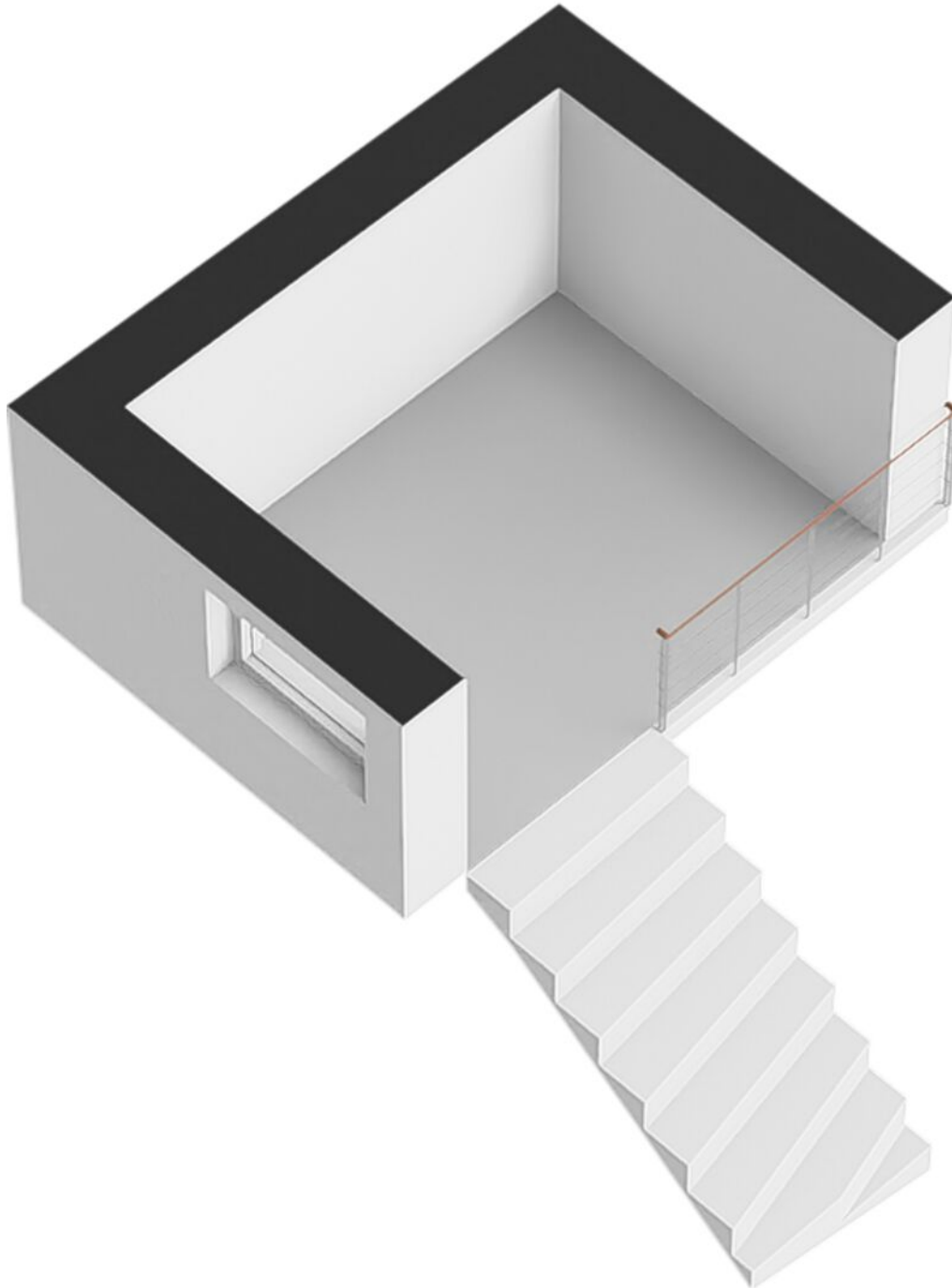
De plattegronden zijn geproduceerd voor promotionele doeleinden en ter indicatie.
Aan de plattegronden kunnen geen rechten worden ontleend.
www.woonkeur365.nl



Plattegrond



Plattegrond



Kenmerken

BOUW:

Soort woning:	portiekwoning
Soort bouw:	appartement
Bouwjaar:	1850
Woonoppervlakte:	35 m ²
Inhoud:	156 m ³

INDELING:

Aantal kamers:	1
Aantal slaapkamers:	1
Aantal badkamers:	1
Aantal toiletten:	1

PRIJS

Vraagprijs	€ 219.000 K.K.
------------	----------------

Disclaimer: Ieder kantoor wordt onafhankelijk beheerd en geleid.

De informatie over de woning is gebaseerd op gegevens die door de klant aangeleverd zijn. Wij aanvaarden hiervoor geen aansprakelijkheid.

NADERE INFORMATIE:

Uitnodiging:

Alle door RE/MAX en verkoper verstrekte informatie moet uitsluitend gezien worden als een uitnodiging tot nader overleg cq. tot het uitbrengen van een bod.

Erfdienstbaarheden:

Indien de woning c.q. het perceel erfdienstbaarheden, kwalitatieve verplichtingen en /of andere bedingen rusten, gaan deze over op de koper en worden als bijlage behorende bij de koopakte gesteld, meestal in de vorm van het eigendomsbewijs.

Koopakte:

Behoudens nadere afspraken gelden de standaardregels, zoals deze voorkomen in de model koopakte NVM, VBO, VastgoedPro, Consumentenbond en de Vereniging Eigen Huis.

Waarborgsom/bankgarantie:

De waarborgsom bedraagt 10% en dient te worden voldaan aan de notaris binnen de vastgestelde termijn.

Ontbindende voorwaarden:

Eventueel door de koper te maken voorbehouden (zoals het verkrijgen van een woonvergunning, hypotheek of hypotheekgarantie) worden alleen vermeld als deze in de onderhandeling zijn afgesproken.



Neem contact met ons op **RE/MAX Makelaarsgilde**

Als lokale experts kennen wij de regio Leiden van binnen en buiten. U kunt bij ons terecht voor al uw vragen en advies met betrekking tot onroerend goed. Wij zijn een servicegerichte organisatie en ondersteunen u bij elke stap van het transactieproces. Van tips om uw huis verkoopklaar te maken tot aan het verzorgen van een naamplaatje voor de nieuwe eigenaar van uw woning. Onze beroemde slogan luidt: "Niemand in de wereld verkoopt meer onroerend goed dan RE/MAX." Laat ons u overtuigen.



Joost Haman
Makelaar o.z.

M 06 14 19 34 40
T 071 51 62 385
E joosthaman@remax.nl

Joost Haman t.h.o.d.n. RE/MAX Premium Makelaars

Levendaal 73 - 75
2311JE LEIDEN
E joosthaman@remax.nl

www.remax.nl/joosthaman

RE/MAX
Makelaarsgilde (Leiden)