

# Recent gerenoveerd 2-kamerappartement!



**Bachstraat 188 te Leiden**



**Scan mij!**

Meer informatie  
vindt u hier.

FOR ENGLISH PLEASE SEE BELOW

Op zoek naar een recent gerenoveerd 2-kamerappartement op korte fietsafstand van het historische centrum van Leiden? Dan is Bachstraat 188 misschien iets voor u!

Het appartement is gelegen op de zevende etage van een goed onderhouden appartementencomplex. Het appartement heeft een gunstige ligging, binnen 10 minuten lopen bereikt u het recent vernieuwde winkelcentrum "De Luifelbaan" waar u terecht kunt voor al uw dagelijkse boodschappen. In de nabijheid van het appartement bevinden zich diverse sport- en recreatievoorzieningen en op 10 minuten fietsafstand bereikt u het historische stadscentrum van Leiden, Leiden Centraal Station en NS-station Lammenschans. De uitvalswegen A4, richting Amsterdam, Schiphol en Den Haag, en de N11 richting Alphen ad Rijn en Utrecht zijn eenvoudig te bereiken.

Indeling:

Entree, hal, badkamer, woonkamer met open keuken, slaapkamer en balkon. Het hele appartement is de afgelopen periode onder handen genomen, de wanden en plafonds zijn glad gestuct, er is een nieuwe keuken en badkamer geplaatst en de woning is volledig voorzien van dubbel glas. U hoeft enkel nog een afdekvloer naar keuze te leggen.

Het appartement beschikt over een moderne keuken voorzien diverse inbouwapparatuur namelijk een 4-pits inductiekookplaat, afzuigkap, 120L elektrische boiler en koelkast met vriesvakje. De badkamer beschikt over een inloofdouche, wastafel en toilet.

In de kelder treft u daarnaast een privé berging.

Kenmerken:

- Gebruiksoppervlakte wonen: ca. 34m<sup>2</sup>
- Inhoud woning: ca. 115m<sup>3</sup>
- Externe berging: ca. 3m<sup>2</sup>
- Gebouwwgebonden buitenruimte: ca. 4m<sup>2</sup>
- Definitief energielabel: G
- Bouwjaar: 1963

- Actieve en gezonde VvE
- Bijdrage VvE: € 192,41 per maand
- Niet-bewoond en ouderdomsclausule van toepassing

ENGLISH TEXT

Looking for a recently renovated 2-room apartment within a short cycling distance of the historic center of Leiden? Then Bachstraat 188 might be something for you!

The apartment is located on the seventh floor of a well-maintained apartment complex. The apartment is conveniently located, within a 10-minute walk you can reach the recently renovated shopping center "De Luifelbaan" where you can go for all your daily shopping. In the vicinity of the apartment there are various sports and recreational facilities and within 10 minutes by bike you can reach the historic city center of Leiden, Leiden Central Station and Lammenschans train station. The highways A4, towards Amsterdam, Schiphol and The Hague, and the N11 towards Alphen ad Rijn and Utrecht are easy to reach.

Layout:

Entrance hall, bathroom, living room with open kitchen, bedroom and balcony. The entire apartment has recently been overhauled, the walls and ceilings have been smoothly plastered, a new kitchen and bathroom have been installed and the house is fully equipped with double glazing. All you need to do is install a screed of your choice. The apartment has a modern kitchen with various built-in appliances, namely a 4-burner induction hob, extractor hood, 120L electric boiler and fridge freezer. The bathroom has a walk-in shower, sink and toilet.

In the basement you will also find a private storage room.

Characteristics:

- Usable area living: approx. 34m<sup>2</sup>
- Contents house: approx. 115m<sup>3</sup>
- External storage space: approx. 3m<sup>2</sup>
- Building-related outdoor space: approx. 4m<sup>2</sup>















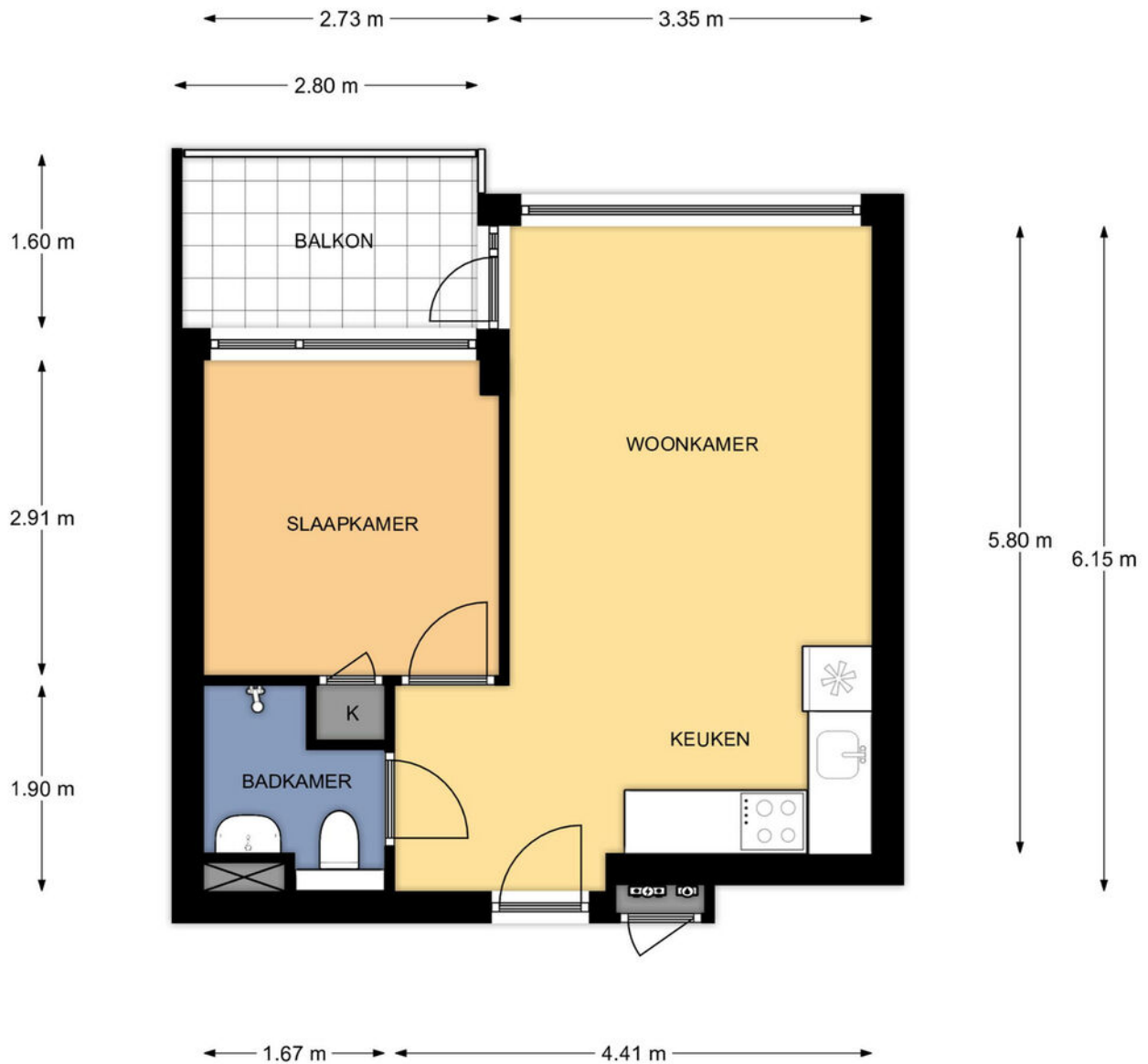






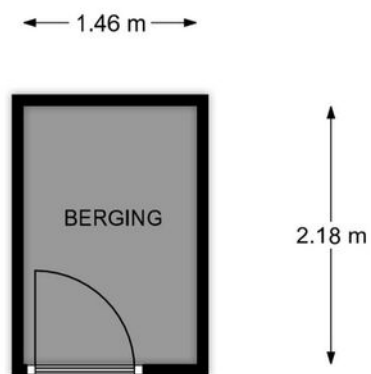


# Plattegrond



7e Verdieping, Bachstraat 188 te Leiden  
De plattegronden zijn geschikt voor promotionele doeleinden.  
Er kunnen geen rechten aan ontleend worden. © Topr.nl

# Plattegrond



Begane grond, Bachstraat 188 te Leiden  
De plattegronden zijn geschikt voor promotionele doeleinden.  
Er kunnen geen rechten aan ontleend worden. © Topr.nl

# Kenmerken

## BOUW:

Soort woning:	galerijflat
Soort bouw:	appartement
Bouwjaar:	1963
Woonoppervlakte:	34 m <sup>2</sup>
Inhoud:	115 m <sup>3</sup>

## INDELING:

Aantal kamers:	2
Aantal slaapkamers:	1
Aantal badkamers:	1
Aantal toiletten:	1

## PRIJS

Vraagprijs	€ 225.000 K.K.
------------	----------------

Disclaimer: Ieder kantoor wordt onafhankelijk beheerd en geleid.

De informatie over de woning is gebaseerd op gegevens die door de klant aangeleverd zijn. Wij aanvaarden hiervoor geen aansprakelijkheid.

## **NADERE INFORMATIE:**

### Uitnodiging:

Alle door RE/MAX en verkoper verstrekte informatie moet uitsluitend gezien worden als een uitnodiging tot nader overleg cq. tot het uitbrengen van een bod.

### Erfdienstbaarheden:

Indien de woning c.q. het perceel erfdienstbaarheden, kwalitatieve verplichtingen en /of andere bedingen rusten, gaan deze over op de koper en worden als bijlage behorende bij de koopakte gesteld, meestal in de vorm van het eigendomsbewijs.

### Koopakte:

Behoudens nadere afspraken gelden de standaardregels, zoals deze voorkomen in de model koopakte NVM, VBO, VastgoedPro, Consumentenbond en de Vereniging Eigen Huis.

### Waarborgsom/bankgarantie:

De waarborgsom bedraagt 10% en dient te worden voldaan aan de notaris binnen de vastgestelde termijn.

### Ontbindende voorwaarden:

Eventueel door de koper te maken voorbehouden (zoals het verkrijgen van een woonvergunning, hypotheek of hypotheekgarantie) worden alleen vermeld als deze in de onderhandeling zijn afgesproken.





## Neem contact met ons op **RE/MAX Makelaarsgilde**

Onze RE/MAX luchtballon vliegt boven de menigte, wij zijn de lokale experts. Wij kennen LEIDEN onze regio van binnen en buiten, daarom kunt u bij ons terecht voor alle onroerend goed vragen en adviezen. Bent u op zoek naar een organisatie die servicegericht is? RE/MAX ondersteunt u bij elke stap van een transactie: van tips om het huis verkoopklaar te maken tot aan het naamplaatje voor de koper van uw woning. We staan bekend om onze beroemde slogan: „Niemand in de wereld verkoopt meer onroerend goed dan RE/MAX”. Laat ons het bewijzen.



**Leo van der Spek**  
Makelaar o.z.

M 06 29 53 34 70  
T 071 51 62 384  
E [leovanderspek@remax.nl](mailto:leovanderspek@remax.nl)

**Leo van der Spek t.h.o.d.n. RE/MAX Premium Makelaars**

Levendaal 73 - 75  
2311JE LEIDEN  
E [leovanderspek@remax.nl](mailto:leovanderspek@remax.nl)

[www.remax.nl/leovanderspek](http://www.remax.nl/leovanderspek)

**RE/MAX**  
Makelaarsgilde (Leiden)